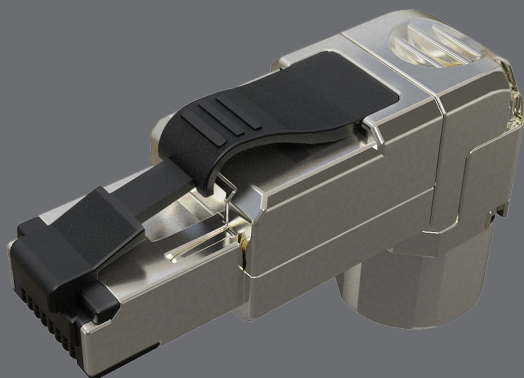


Univerzální MPTL 90° konektor Solarix CAT5E STP RJ45 samořezný



Objednací kód:
11910010

Typové označení:
SXRJ45-5E-STP-BK-SA-U

EAN čárový kód:
8595684704440



Klíčové vlastnosti

- Robustní a vysoce spolehlivý úhlový konektor kategorie 5E/Class D
- Určený pro provoz ethernetových protokolů, včetně 2.5GBASE-T a 5GBASE-T*
- Velmi jednoduchá a rychlá instalace, samořezná svorkovnice pro vodiče typu drát i licna (AWG 26-23)
- Rozebíratelný konektor s možností opakované instalace
- Pro stíněné i nestíněné kabely do celkového Ø 8,0 mm s vodiči do Ø 1,5 mm (včetně PE izolace)
- Kontakty konektoru jsou pozlacené vrstvou 50 μin
- Konektor bez problémů splňuje požadavky z mezinárodních standardů ISO/IEC 11801, EN 50173 a ANSI/TIA 568.2-D a je vhodný pro použití v MPTL (Modular Plug Terminated Link) topologii
- Možnost nasměrování zakončeného kabelu do 4 různých stran pod úhlem 90°
- Barva konektoru je černá (plastové části) a stříbrná (kovové tělo)

Kabelážní standardy

Obecné standardy

EN 50173-1, EN 50173-2, ISO/IEC 11801-1, ISO/IEC 11801-2, ANSI/TIA 568.2-D

Produktové standardy

EN 60603-7-3

Podporované protokoly

	10BASE-T	100BASE-TX	1000BASE-T	2.5GBASE-T	5GBASE-T
Podpora protokolů u konektoru SXRJ45-5E-STP-BK-SA-U	ANO	ANO	ANO	ANO*	ANO*

*) Úspěšnost provozu a dosažená vzdálenost se u protokolů 2.5GBASE-T a 5GBASE-T může lišit podle typu a kvality instalace.

Podporované PoE

	802.3af	802.3at
Typ PoE	Typ 1	Typ 2
Maximální napájecí proud na pár	350 mA	600 mA
Počet napájených párů	2	2
Podpora PoE u konektoru SXRJ45-5E-STP-BK-SA-U	ANO	ANO



+420 840 505 555 • info@solarix.cz
www.solarix.cz

Fyzické parametry

Konstrukce konektoru	STP, rozebíratelný
Typ konektoru	RJ45 8p8c
Min. životnost kontaktů	1000 zapojení/odpojení
Krytí kontaktů	50 μm zlata
Svorkovnice	samořezná
Velikost a typ vodiče	AWG 26 – 23, drát i licna
Max. velikost kabelu	Ø 8,0 mm
Max. velikost vodiče (vč. izolace)	Ø 1,5 mm
Materiál nekovových částí	FR plast podle UL94-0
Barva konektoru	černá (plastové části) a stříbrná (kovové tělo)

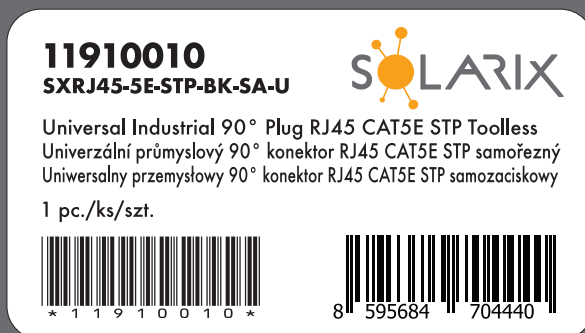
Instalace a skladování

Provozní teplota	-25 až 70 °C
Skladovací teplota	-40 až 70 °C
Max. provozní vlhkost	93%

Logistické parametry

Velikost balení konektoru (v x š x h)	165 mm x 90 mm x 15 mm, plastový sáček
Váha balení	30 g
Obsah balení	1 x konektor
Přepavní master balení	280x konektor
Velikost master balení (v x š x h)	230 mm x 515 mm x 400 mm, kartónový box
Značení šarže	ano (na produktu, jeho balení i na přepravním master balení)
Typ čárového kódu šarže a obj. kódu	IDAutomation Code 39, specifikace dle ANSI/ISO/AIM
Typ EAN kódu	EAN-13

Štítek konektoru



Záruky Solarix

Standardní záruka **5 let**



Související produkty

Objednací kód	Typové označení	Popis
27655142	SXKD-5E-FTP-PVC	Instalační kabel Solarix CAT5E FTP PVC Eca 305m/box
27655144	SXKD-5E-FTP-PVC	Instalační kabel Solarix CAT5E FTP PVC Eca 500m/cívka
27655147	SXKD-5E-FTP-LSOH	Instalační kabel Solarix CAT5E FTP LSOH Dca-s 1,d2,a1 305m/box
27655152	SXKD-5E-FTP-LSOH	Instalační kabel Solarix CAT5E FTP LSOH Dca-s 1,d2,a1 500m/cívka
27655153	SXKD-5E-FTP-LSOHFR-B2ca	Instalační kabel Solarix CAT5E FTP LSOHFR B2ca-s 1,d1,a1 500m
27655192	SXKD-5E-FTP-PE	Instalační kabel Solarix CAT5E FTP PE Fca venkovní 305m/box
27655195	SXKD-5E-FTP-PE-SAM	Instalační kabel Solarix CAT5E FTP PE Fca samonosný 305m/cívka
27655197	SXKD-5E-FTP-PVC+PE	Instalační kabel Solarix CAT5E FTP PVC+PE Fca dvojitý plášť 305m/cívka
27655141	SXKD-5E-UTP-PVC	Instalační kabel Solarix CAT5E UTP PVC Eca 305m/box
27655150	SXKD-5E-UTP-PVC	Instalační kabel Solarix CAT5E UTP PVC Eca 500m/box
27724119	SXKD-5E-UTP-LSOH	Instalační kabel Solarix CAT5E UTP LSOH Dca-s 1,d2,a1 305m/box
27724125	SXKD-5E-UTP-LSOH	Instalační kabel Solarix CAT5E UTP LSOH Dca-s 1,d2,a1 500m/box
27655191	SXKD-5E-UTP-PE	Instalační kabel Solarix CAT5E UTP PE Fca venkovní 305m/box

