

PODEL-66-10-G

PŘÍSLUŠENSTVÍ

Podstavce

Podstavce jsou určeny pro montáž pod stojanové rozvaděče Solarix. Jsou vyráběny ve všech běžných půdorysných rozměrech, s výškou 100 mm. Podstavce Solarix jsou dostupné ve dvou variantách – celoplechové plné nebo s perforací, umožňující přísávání vzduchu do rozvaděče.

Perforované mřížky jsou doplněny filtrační tkaninou. Podstavce se dodávají v rozloženém stavu.

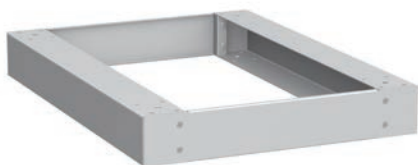
Materiál:

- ocelový plech lakovaný práškovou technologií v odstínech světle šedá RAL 7035

Obsah dodávky:

podstavec obsahuje

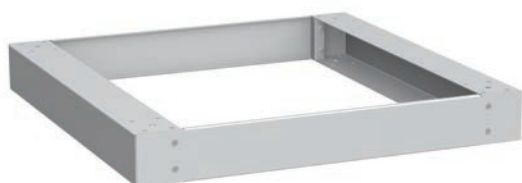
- 2x boční nosný díl s rohy
- 2x přední spojovací díl plný nebo perforovaný s filtrem
- 1x sada spojovacího materiálu k sestavení podstavce



PODEL-68-10-G



PODEL-86-10-G



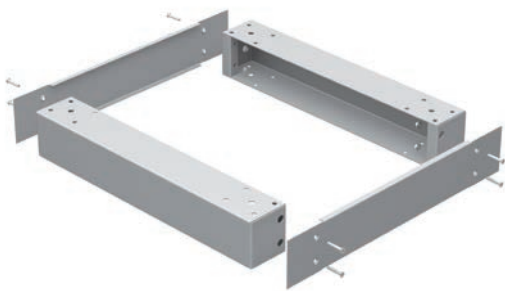
PODEL-88-10-G



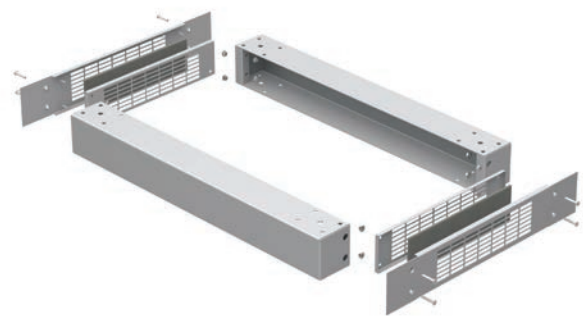
PODEL-810-10-G



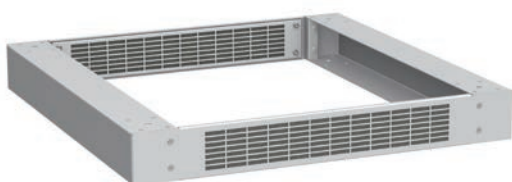
Katalogové číslo	Model	Popis	Výška (v mm)	Šířka (v mm)	Hloubka (v mm)
86064209	PODEL-66-10-G	Podstavec 600 x 600	100	600	600
86064210	PODEL-68-10-G	Podstavec 600 x 800	100	600	800
86064241	PODEL-88-10-G	Podstavec 800 x 800	100	800	800
86064239	PODEL-610-10-G	Podstavec 600 x 1 000	100	600	1 000
86064242	PODEL-810-10-G	Podstavec 800 x 1 000	100	800	1 000
86064316	PODFI-66-10-G	Podstavec s perforací 600 x 600	100	600	600
86064308	PODFI-68-10-G	Podstavec s perforací 600 x 800	100	600	800
86064312	PODFI-88-10-G	Podstavec s perforací 800 x 800	100	800	800
86064305	PODFI-610-10-G	Podstavec s perforací 600 x 1 000	100	600	1 000
86064315	PODFI-810-10-G	Podstavec s perforací 800 x 1 000	100	800	1 000



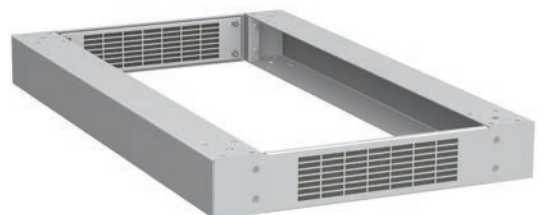
Podstavec celoplechový



Podstavec celoplechový s perforací



PODFI-88-10-G



PODFI-610-10-G