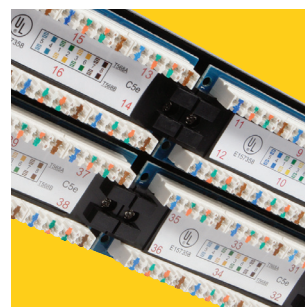
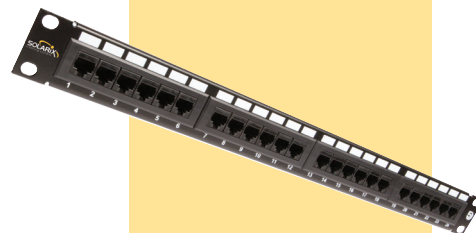


UTP přímé patch panely Solarix

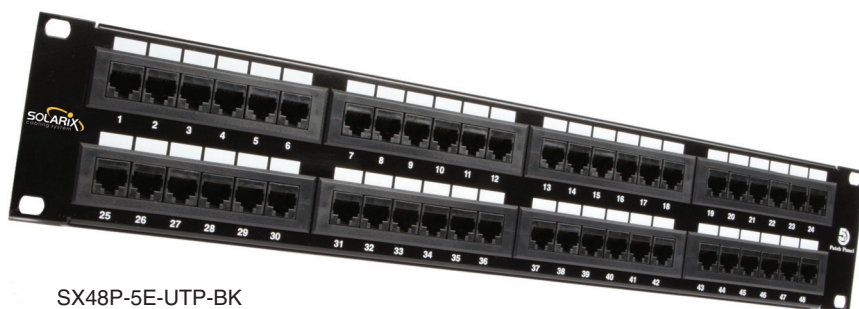
Nestíněné přímé patch panely produktové řady **Solarix – kategorie 5E** jsou osazeny moduly, jejichž osy jsou kolmé k ose čela panelu. Tyto patch panely jsou dodávány v provedení 12, 24 a 48 portů RJ45 a jsou osazeny moduly s duální IDC svorkovnicí typu 110/Krone – tj. k zařezání lze použít nástroj typu 110 i Krone. Každý kontakt je na této svorkovnici z důvodu snadného zakončení kabelu označen barvami podle typu zapojení, a to buď podle standardu T568A, nebo T568B. Tyto komponenty strukturované kabeláže Solarix jsou vyrobeny tak, aby zaručovaly dlouhou životnost, vynikající funkčnost a především spolehlivost. Nestíněné patch panely **Solarix – kategorie 5E** splňují a rovněž převyšují požadavky na komponenty kategorie 5E definované v mezinárodních normách ANSI/TIA/EIA 568, EN 50173 a ISO/IEC 11801. Standardní barva patch panelů i modulů je černá. Velikost v datovém rozvaděči je v případě 12 a 24 portového provedení 1U a v případě panelu se 48 porty 2U.



SX48P-5E-UTP-BK



SX24P-5E-UTP-BK



SX48P-5E-UTP-BK



SX24P-5E-UTP-BK

OZNAČENÍ	POPIS
SX12P-5E-UTP-BK	Patch panel Solarix 12 x RJ45 přímý CAT5E UTP černý 1U
SX24P-5E-UTP-BK	Patch panel Solarix 24 x RJ45 přímý CAT5E UTP černý 1U
SX48P-5E-UTP-BK	Patch panel Solarix 48 x RJ45 přímý CAT5E UTP černý 2U

Počet portů:	12, 24, 48 x RJ45
Min. životnost portu:	1 000 zapojení/odpojení
Krytí kontaktů:	50 μ zlata a 100 μ niklu
Svorkovnice:	duální 110/Krone 8p8c
Min. životnost svorkovnice:	200 zařezání
Velikost vodiče:	AWG 26–22
Materiál nekovových částí:	FR plast podle UL94-0
Barva těla panelu:	černá
Velikost:	1U a 2U
Výška:	44 a 88 mm
Šířka:	484 mm
Skladovací teplota:	-40–70 °C
Provozní teplota:	-10–60 °C
Max. provozní vlhkost:	93 %



SX12P-5E-UTP-BK