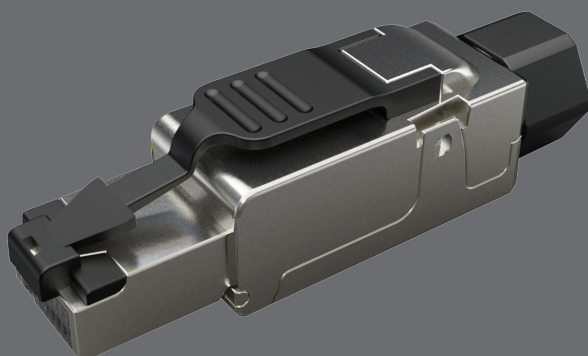


Univerzální MPTL konektor Solarix CAT6 STP RJ45 samořezný



Objednací kód:
11910001

Typové označení:
SXRJ45-6-STP-BK-SA

EAN čárový kód:
8595684700756



Klíčové vlastnosti

- Robustní a vysoce spolehlivý konektor kategorie 6/Class E
- Určený pro provoz ethernetových protokolů, včetně 2.5GBASE-T a 5GBASE-T
- Velmi jednoduchá a rychlá instalace, samořezná svorkovnice pro vodiče typu drát i licna (AWG 26-23)
- Rozebíratelný konektor s možností opakované instalace
- Pro stíněné i nestíněné kabely do celkového Ø 8,0 mm s vodiči do Ø 1,5 mm (včetně PE izolace)
- Kontakty konektoru jsou pozlacené vrstvou 50 μin
- Konektor bez problémů splňuje požadavky z mezinárodních standardů ISO/IEC 11801, EN 50173 a ANSI/TIA 568.2-D a je vhodný pro použití v MPTL (Modular Plug Terminated Link) topologii
- Barva konektoru je černá (plastové části) a stříbrná (kovové tělo)

Kabelážní standardy

Obecné standardy
Produktové standardy

EN 50173-1, EN 50173-2, ISO/IEC 11801-1, ISO/IEC 11801-2, ANSI/TIA 568.2-D
EN 60603-7-5

Podporované protokoly

	10BASE-T	100BASE-TX	1000BASE-T	2.5GBASE-T	5GBASE-T
Podpora protokolů u konektoru SXRJ45-6-STP-BK-SA	ANO	ANO	ANO	ANO	ANO

Podporované PoE

	802.3af	802.3at
Typ PoE	Typ 1	Typ 2
Maximální napájecí proud na pár	350 mA	600 mA
Počet napájených párů	2	2
Podpora PoE u konektoru SXRJ45-6-STP-BK-SA	ANO	ANO



Fyzické parametry

Konstrukce konektoru	STP, rozebíratelný
Typ konektoru	RJ45 8p8c
Min. životnost kontaktů	1000 zapojení/odpojení
Krytí kontaktů	50 μin zlata
Svorkovnice	samořezná
Velikost a typ vodiče	AWG 26 – 23, drát i licna
Max. velikost kabelu	Ø 8,0 mm
Max. velikost vodiče (vč. izolace)	Ø 1,5 mm
Materiál nekovových částí	FR plast podle UL94-0
Barva konektoru	černá (plastové části) a stříbrná (kovové tělo)

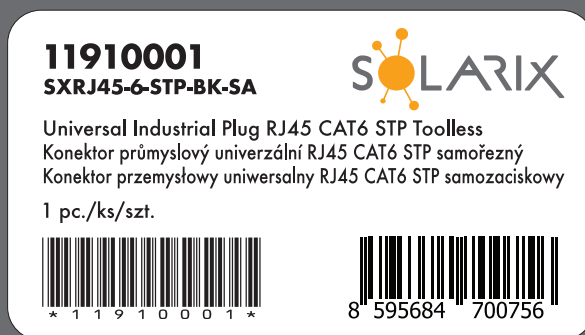
Instalace a skladování

Provozní teplota	-25 až 70 °C
Skladovací teplota	-40 až 70 °C
Max. provozní vlhkost	93%

Logistické parametry

Velikost balení konektoru (v x š x h)	165 mm x 90 mm x 15 mm, plastový sáček
Váha balení	22 g
Obsah balení	1 x konektor
Přepavní master balení	280x konektor
Velikost master balení (v x š x h)	230 mm x 515 mm x 400 mm, kartónový box
Značení šarže	ano (na produktu, jeho balení i na přepravním master balení)
Typ čárového kódu šarže a obj. kódu	IDAutomation Code 39, specifikace dle ANSI/ISO/AIM
Typ EAN kódu	EAN-13

Štítek konektoru



Záruky Solarix

Standardní záruka **5 let**



Související produkty

Objednací kód	Typové označení	Popis
26000003	SXKD-6-FTP-PVC	Instalační kabel Solarix CAT6 FTP PVC Eca 500m/cívka
26000005	SXKD-6-FTP-LSOH	Instalační kabel Solarix CAT6 FTP LSOH Dca-s2,d2,a1 500m/cívka
27655194	SXKD-6-FTP-PE	Instalační kabel Solarix CAT6 FTP PE Fca venkovní 500m/cívka
26000001	SXKD-6-UTP-PVC	Instalační kabel Solarix CAT6 UTP PVC Eca 500m/cívka
26100001	SXKD-6-UTP-PVC	Instalační kabel Solarix CAT6 UTP PVC Eca 305m/box
27724160	SXKD-6-UTP-PVC	Instalační kabel Solarix CAT6 UTP PVC Eca 100m/box
26000021	SXKD-6-UTP-LSOH	Instalační kabel Solarix CAT6 UTP LSOH Dca-s2,d2,a1 500m/cívka
26100021	SXKD-6-UTP-LSOH	Instalační kabel Solarix CAT6 UTP LSOH Dca-s2,d2,a1 305m/box
27724161	SXKD-6-UTP-LSOH	Instalační kabel Solarix CAT6 UTP LSOH Dca-s2,d2,a1 100m/box
26000033	SXKD-6-UTP-LSOHFR-B2ca	Instalační kabel Solarix CAT6 UTP LSOHFR B2ca-s1,d1,a1 500m/cívka
27655193	SXKD-6-UTP-PE	Instalační kabel Solarix CAT6 UTP PE Fca venkovní 500m/cívka

