



LC-60-42U-66-11211-G



Stojanová rozvaděčová datová skříň skládaná řady LC-60 je určena pro instalaci pasivních i aktivních prvků strukturovaných kabelážních systémů. Svou konstrukcí je určena především do míst s horší dostupností, nebo omezeným manipulačním prostorem.

#### Základní konstrukce skříně

Skříň LC-60 je tvořena montovaným samonosným skeletem z plechu o tloušťce 1,3 mm. Z čelní strany je rozvaděč osazen celoskleněnými dveřmi z čirého kaleného bezpečnostního skla (EN 12150-1). Dveře (max. úhel otevření 180°) jsou osazeny cylindrickým zámekem s jednobodovým zamykáním. Boční kryty rozvaděče jsou uchyceny na dvou závěsech, s možností otevření bočního dílu jako dveří, nebo jejich úplného odejmutí. V zadním zákrytu je integrován vylamovací kabelový průchod pro vstup kabeláže. Díly bočního a zadního zákrytu jsou zaměnitelné. Odnímatelný zadní zákryt i boční zákryty jsou uchyceny pomocí zapuštěných cylindrických zámků na totožný klíč, jako mají dveře. Ke každému zámku jsou dodávány dva klíče (celkem 8 ks na rozvaděč). Ve stropě i na dně skříně jsou větrací otvory pro odvod teplého vzduchu. Tyto otvory jsou přizpůsobeny pro vylomení a následnou instalaci ventilační jednotky (VJ-R2,4 nebo 6) z vnitřní strany rozvaděče. Dále je ve stropě i na dně připraven vylamovací otvor pro přívod kabelů. Rozvaděče LC-60 se dodávají ve smontovaném stavu a je možné je spojovat do sestav.

# STOJANOVÉ ROZVADĚČE

## Skládané LC-60

19" standard

IP 20

#### Garantované nosnosti

Celková maximální nosnost na podstavci (nebo i bez něj) je 800 kg, na kolečkách a nivelačních nožkách 600 kg. Nosnosti jsou garantovány při rovnoměrném statickém zatížení rozvaděče.

#### Protikorozi ochrana skříně

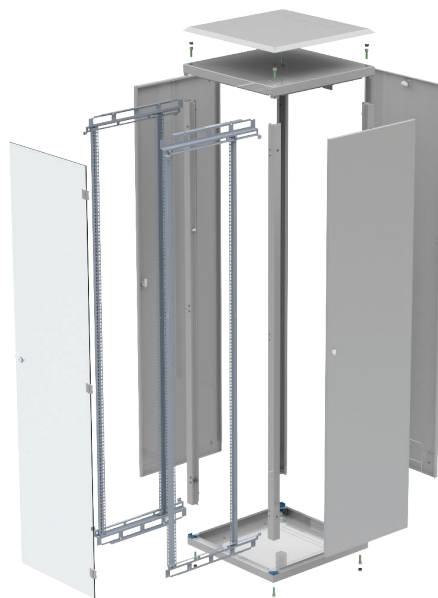
Standardně jsou skříně dodávány s povrchovou úpravou práškovou barvou v odstínu světle šedá RAL 7035.

#### Zemnicí propojení skříně

Zemnicí propojení skříně je provedeno moderní technologií kapacitního navařování pokovenými kontakty, které umožňují vodivé propojení všech kovových dílů skříně.

#### Příslušenství

Ke skříně je možné přobjednat velkou šíři standardního 19" příslušenství, jako jsou police, záslepky, vyvazovací panely a mnoho dalších výrobků včetně speciálního příslušenství na přání zákazníka.



+420 840 505 555 • info@solarix.cz  
www.solarix.cz



Katalogové číslo	Model	Popis	Výška (v U)	Šířka (v mm)	Hloubka (v mm)	Výška (v mm)	Hmotnost (v kg)
86003006	LC-60-22U-66-11211-G	LC-60 22U 600 x 600	22	600	600	1 130	36
86003010	LC-60-32U-66-11211-G	LC-60 32U 600 x 600	32	600	600	1 580	55
86003014	LC-60-42U-66-11211-G	LC-60 42U 600 x 600	42	600	600	2 030	72
86003032	LC-60-42U-68-11211-G	LC-60 42U 600 x 800	42	600	800	2 030	82
86003074	LC-60-42U-61-11211-G	LC-60 42U 600 x 1 000	42	600	1 000	2 030	95
86003060	LC-60-22U-88-11211-G	LC-60 22U 800 x 800	22	800	800	1 130	45
86003064	LC-60-32U-88-11211-G	LC-60 32U 800 x 800	32	800	800	1 580	71
86003068	LC-60-42U-88-11211-G	LC-60 42U 800 x 800	42	800	800	2 030	96
86003080	LC-60-42U-81-11211-G	LC-60 42U 800 x 1 000	42	800	1 000	2 030	110
86003070	LC-60-45U-88-11211-G	LC-60 45U 800x800	45	800	800	2 180	110
86003082	LC-60-45U-81-11211-G	LC-60 45U 800x1000	45	800	1 000	2 180	120

#### Balení obsahuje:

- 1 skelet/rám, sestavený z
  - dno s kabelovým průchodem a přípravou pro instalaci ventilační jednotky (vylamovací)
  - strop s kabelovým průchodem a přípravou pro instalaci ventilační jednotky (vylamovací) → C
  - 4× stojna rámu
- 2 celoskleněné dveře osazené jednobodovým cylindrickým zámekem
  - pravé provedení standard, levé na přání zákazníka
- 3 2× boční vyklápěcí zákryt osazený jednobodovým cylindrickým zámekem
- 4 1× zadní vyklápěcí zákryt osazený jednobodovým cylindrickým zámekem
  - integrovaný kabelový průchod
- 5 4× držáky montážních lišt
- 6 4× 19" lišta k montáži zařízení příslušné výšky

