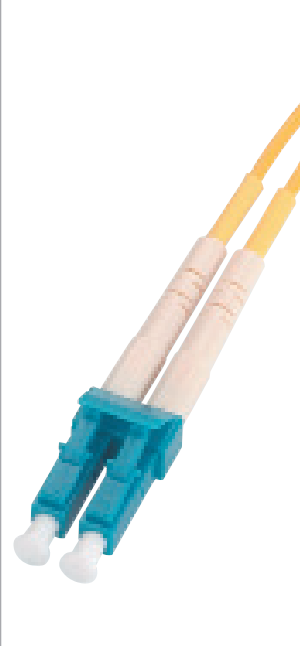
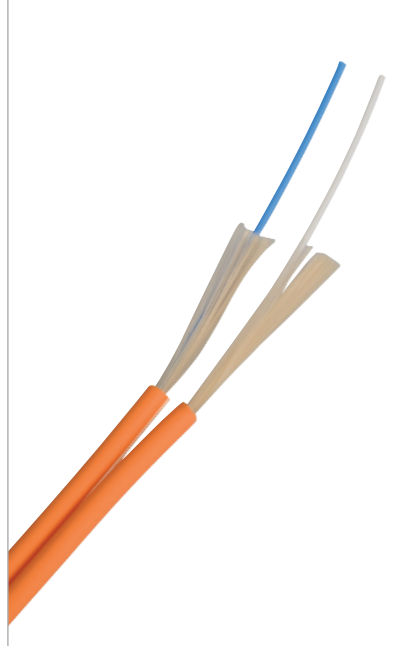
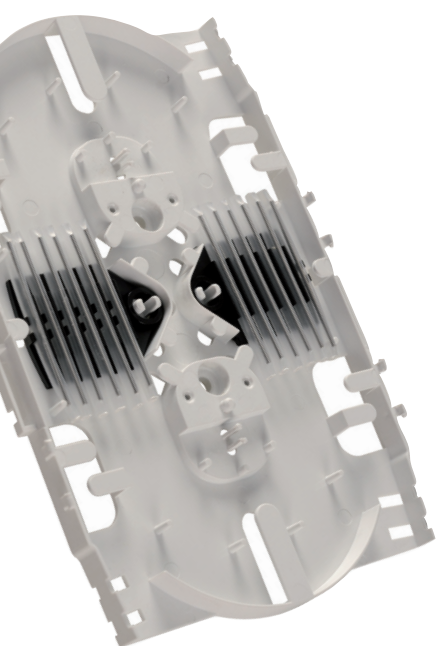




2014



# Solarix optický kabel DROP1000

# Kabel DROP1000

## ÚVODEM

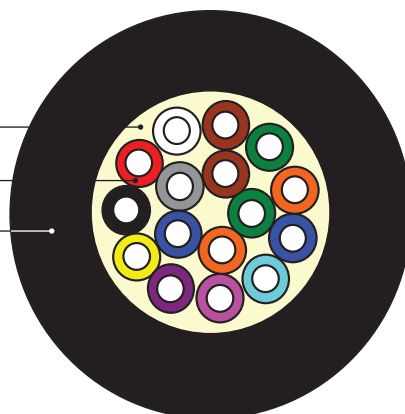
Kabelář SOLARIX uvádí na trh nové optické kabely DROP nejvyšší kvality. Jedná se o univerzální optický kabel konstrukce DROP se zvýšenou tahovou odolností, singlemodovými vlákny G.657A2 Corning a UV stabilním LSZH pláštěm. Kabely jsou dostupné ve variantách 2vl, 4vl, 8vl, 12vl a 16vl. V návinech 500 m a 2 000 m.



Aramidová vlákna

Optická vlákna

Plášť



## DROP1000

Tyto nové optické kabely SOLARIX nesou označení DROP1000. Jedná se o kabely s použitím jak v nechráněné venkovní instalaci, tak i pro instalace v budovách, kolektorech, trubkách apod. Oproti klasickým drop kabelům kabely SOLARIX oplývají vysokou tahovou odolností 1000N (odtud označení kabelu), díky které je možno kabely bezpečně instalovat převěsem až do vzdálenosti 150 m. DROP1000 kabely se dají použít i pro zafukování.

V kabelech jsou použita optická vlákna typu Corning G.657A2, která se řadí na technologickou špičku dnešních optických vláken. Toto vlákno přináší lepší přenosové vlastnosti, zejména pak výrazně snižuje citlivost na ohyb (RBS). Samozřejmostí je zpětná kompatibilita s dnešními klasickými optickými vlákny specifikace G.652D.

Maximální průměr kabelů Solarix DROP1000 je menší než 4 mm (i u 16 vláknové verze) a je vhodný tam, kde je nutná úspora místa či použití více kabelů ve svazku, např. v FTTx aplikacích. UV stabilní LSZH plášť dovoluje užití kabelu jak v budovách, tak venku. Značení kabelů je samozřejmostí metrů po 1m. Kabely jsou dodávány na dřevěných bubnech a to v délkách 500 m a 2 000 m. Na bubnech jsou uvedeny všechny nezbytné produktové informace, včetně čárových kódů, výrobní šarže, popisu a nejdůležitějších technických parametrů v podobě QR kódu.



## OSVĚDČENÍ

Konstrukce kabelů Solarix DROP1000 umožňuje nejen vynikající kvalitativní vlastnosti ale i výbornou manipulaci, instalaci a celkovou práci s kabelem. Dokonce umožňuje i instalaci zafukováním. Přesvědčit se o pravdivosti tohoto výroku jsme se byli ve společnosti Monteza HP spol. s r.o. Kabel DROP1000 byl dle provedeného testování bez problémů zafouknut na délku 400 m.

*„S kabelem se pracuje opravdu skvěle, co se týká zafukování, kabel jsme bez sebemenších problémů zafoukli do délky 400 m. I když kabel není pro zafukování primárně určen, myslím si, že do 700-800 m je zafukování tohoto kabelu při použití mikrotrubičky s vnitřním průměrem 8 mm opravdu reálné. Je ale nutno počítat s tím, že zmenšujícím se vnitřním průměrem mikrotrubičky se snižuje i délka bezproblémového zafuku.“*



## HLAVNÍ PARAMETRY

Konstrukce	DROP se zvýšenou tahovou odolností (kabel s těsnou sekundární ochranou a aramidovým tahovým prvkem) 1000N
Optické vlákno	2-16x SM09/125 G.657A2 Corning
Univerzálnost	pro nechráněnou venkovní instalaci, pro instalaci v budovách, kolektorech, trubkách, pro instalaci převěsem až 160 m, pro zafukování až 400 m, malá náročnost na prostupy tras
Plášť	UV stabilní LSZH plášť, pro venkovní i vnitřní použití

## TECHNICKÉ ÚDAJE

typ kabelu	samonosný DROP kabel s LSZH pláštěm, vlákna s těsnou sek. ochranou
specifikace vlákna	SM 9/125 (Corning G.657A2)
barva vláken	modrá, oranžová, zelená, hnědá, šedá, bílá, červená, černá, žlutá, fialová, růžová, tyrkysová, modrá s pruhem, oranžová s pruhem, zelená s pruhem, hnědá s pruhem
tahový prvek	vodublokující aramidová příze
tloušťka pláště (mm)	≥ 0,7
barva pláště	černá
materiál pláště	UV stabilní LSZH
průměr kabelu	3,6 ± 0,2 (2vl) – 3,9 ± 0,2 (16vl)
hmotnost kabelu	14,0 kg/km
min. poloměr ohybu	4 x průměr kabelu (krátkodobě) / 7 x průměr kabelu (dlouhodobě)
útlum (dB/km)	≤ 0,4 při 1 310 nm / ≤ 0,3 při 1 550 nm
max. tahová odolnost	1000 N (deformace vlákna 0,8 %)
odolnost v tlaku	500 N/100 mm – krátkodobě
teplota (°C)	instalační -5-40 / provozní -20-50 / skladovací -25-60

KK	POPIS
70291020	DROP1000 univerzální kabel Solarix 2vl 9/125, 3,5 mm LSZH, černý, G.657A
70291025	DROP1000 univerzální kabel Solarix 2vl 9/125, 3,5 mm LSZH, černý, G.657A, 500 m
70291040	DROP1000 univerzální kabel Solarix 4vl 9/125, 3,6 mm LSZH, černý, G.657A
70291045	DROP1000 univerzální kabel Solarix 4vl 9/125, 3,6 mm LSZH, černý, G.657A, 500 m
70291080	DROP1000 univerzální kabel Solarix 8vl 9/125, 3,7 mm LSZH, černý, G.657A
70291085	DROP1000 univerzální kabel Solarix 8vl 9/125, 3,7 mm LSZH, černý, G.657A, 500 m
70291120	DROP1000 univerzální kabel Solarix 12vl 9/125, 3,8 mm LSZH, černý, G.657A
70291125	DROP1000 univerzální kabel Solarix 12vl 9/125, 3,8 mm LSZH, černý, G.657A, 500 m
70291160	DROP1000 univerzální kabel Solarix 16vl 9/125, 3,9 mm LSZH, černý, G.657A
70291165	DROP1000 univerzální kabel Solarix 16vl 9/125, 3,9 mm LSZH, černý, G.657A, 500 m

## DOPORUČENÉ PŘISLUŠENSTVÍ

K dropovým kabelům Solarix doporučujeme použití kotev „@“ a průběžných závěsů „DS-2“.

Kotva je konstruována tak, aby zcela respektovala minimální poloměr ohybu kabelu.

Zabezpečuje snadnou a bezpečnou instalaci – zavěšení kabelů.

Průběžný závěs DS-2 je určen pro místa v instalaci samonosného systému, kde není nutné kabel kotvit. Tímto způsobem lze ušetřit nemalé náklady z pohledu celé realizace trasy. Sřídová část je tvořena neoprénem odolným UV záření, která zajistí bezpečné uchycení kabelu.

KK	POPIS
70900032	Kotva „@“ pro optický kabel DROP FTTx G.657A, kulatý kabel 2-6 mm
70900034	Průběžný závěs DS-2 pro kabel s průměrem max. 4 mm (DROP)

Kotva pro optický kabel



Průběžný závěs pro optický kabel

# Měníme svět sítí

