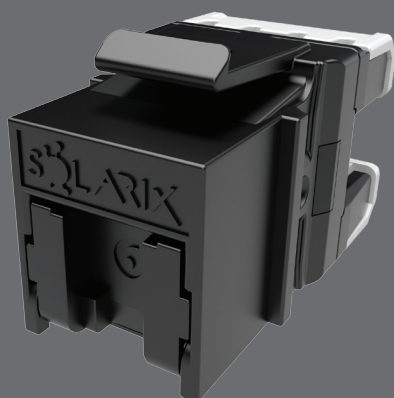


Keystone Solarix CAT6 UTP RJ45 rychlozařezávací



Objednací kód:
25286803

Typové označení:
SXKJ-6-UTP-BK-NA

EAN čárový kód:
8595684700329



Klíčové vlastnosti

- Kvalitní nestíněný keystone kategorie 6/Class E
- Určený pro provoz ethernetových protokolů, včetně 2.5GBASE-T a 5GBASE-T
- Velmi jednoduchá instalace, rychlozařezávací svorkovnice (s nástrojem SXKJ-NA-BU)
- Krytí kontaktů zlatem 50 µin
- Samozavírací protiprachová ochrana
- Keystone bez problémů splňuje požadavky z mezinárodních standardů ISO/IEC 11801, EN 50173 a ANSI/TIA 568.2-D
- Rozměry keystone splňují požadavky z EN 60603-7 (tj. keystone je kompatibilní s modulárními zásuvkami jiných výrobců, které tento standard splňují)
- Barva keystone je černá
- Tento keystone byl testován u nezávislé testovací laboratoře FORCE TECHNOLOGY v certifikačním programu EC VERIFIED na úrovni Component Level, a to včetně 4PPoE (tj. IEEE 802.3bt)

Kabelážní standardy

Obecné standardy	EN 50173-1, EN 50173-2, ISO/IEC 11801-1, ISO/IEC 11801-2, ANSI/TIA 568.2-D
Produktové standardy	EN 60603-7-4, IEC 60512-99-002
Testovací autorita	FORCE TECHNOLOGY
Certifikační program	EC VERIFIED, úroveň Component Level

Podporované protokoly

	10BASE-T	100BASE-TX	1000BASE-T	2.5GBASE-T	5GBASE-T
Podpora protokolů u keystone SXKJ-6-UTP-BK-NA	ANO	ANO	ANO	ANO	ANO



Podporované PoE

	802.3af	802.3at	802.3bt	802.3bt
Typ PoE	Typ 1	Typ 2	Typ 3	Typ 4
Maximální napájecí proud na pár	350 mA	600 mA	600 mA	960 mA
Počet napájených párů	2	2	4	4
Podpora PoE u keystoneu SXXJ-6-UTP-BK-NA	ANO	ANO	ANO	ANO

Fyzické parametry

Konstrukce keystoneu	UTP
Počet portů	1x RJ45 8p8c
Min. životnost portu	1000 zapojení/odpojení
Krytí kontaktů	50 μin zlata
Svorkovnice	rychlozařezávací
Velikost a typ vodiče	AWG 26 – 22, drát
Materiál nekovových částí	FR plast podle UL94-0
Barva těla keystoneu	černá

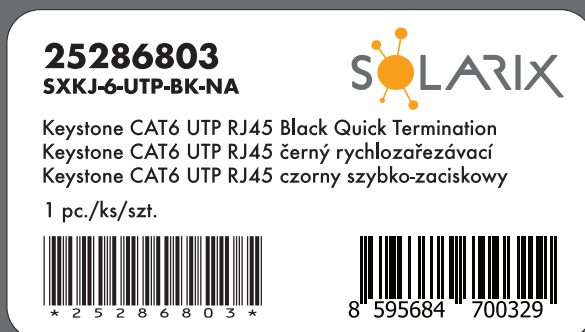
Instalace a skladování

Provozní teplota	-10 až 60 °C
Skladovací teplota	-40 až 70 °C
Max. provozní vlhkost	93 %

Logistické parametry

Velikost balení keystoneu (v x š x h)	145 mm x 90 mm x 20 mm, plastový sáček
Váha balení	9 g
Obsah balení	1x keystone se samozavírací protiprachovou ochranou, 1x plastová krytka
Přepavní master balení	400x keystone
Velikost master balení (v x š x h)	230 mm x 515 mm x 400 mm, kartónový box
Značení šarže	ano (na produktu, jeho balení i na přepravním master balení)
Typ čárového kódu šarže a obj. kódu	IDAutomation Code 39, specifikace dle ANSI/ISO/AIM
Typ EAN kódu	EAN-13

Štítek keystoneu



Záruky Solarix

Standardní záruka	5 let
Systémová záruka	30 let





Uvědomujeme si důležitost pravidelné kontroly kvality produktů Solarix, které naši zákazníci používají ve svých sítích. Proto necháváme naše produkty pravidelně testovat u nezávislé laboratoře FORCE TECHNOLOGY. Certifikáty vydané touto testovací autoritou jsou důležitou součástí produktové podpory systému Solarix a zákazníkům garantují spolehlivost našich produktů. Stejně tak je tomu i u keystoneu SXKJ-6-UTP-BK-NA, který byl otestován laboratoří FORCE v rámci certifikačního programu EC VERIFIED, a to včetně 4PPoE.

Související produkty

Objednací kód	Typové označení	Popis
26000001	SXKD-6-UTP-PVC	Instalační kabel Solarix CAT6 UTP PVC Eca 500m/cívka
26100001	SXKD-6-UTP-PVC	Instalační kabel Solarix CAT6 UTP PVC Eca 305m/box
27724160	SXKD-6-UTP-PVC	Instalační kabel Solarix CAT6 UTP PVC Eca 100m/box
26000021	SXKD-6-UTP-LSOH	Instalační kabel Solarix CAT6 UTP LSOH Dca-s2,d2,a1 500m/cívka
26100021	SXKD-6-UTP-LSOH	Instalační kabel Solarix CAT6 UTP LSOH Dca-s2,d2,a1 305m/box
27724161	SXKD-6-UTP-LSOH	Instalační kabel Solarix CAT6 UTP LSOH Dca-s2,d2,a1 100m/box
26000033	SXKD-6-UTP-LSOHFR-B2ca	Instalační kabel Solarix CAT6 UTP LSOHFR B2ca-s1,d1,a1 500m/cívka
27655193	SXKD-6-UTP-PE	Instalační kabel Solarix CAT6 UTP PE Fca venkovní 500m/cívka
24000100	SX24M-0-STP-BK-UNI-N	Modulární neosazený patch panel Solarix 24 portů 1U
23100101	SX9-1-0-WH	Zásuvka modulární Solarix pro 1 keystone pod omítku bílá
23100102	SX9-2-0-WH	Zásuvka modulární Solarix pro 2 keystoney pod omítku bílá
23100103	SX9-3-0-WH	Zásuvka modulární Solarix pro 3 keystoney pod omítku bílá
23100201	SXF-M-1-22,5-WH-P	Modul French style Solarix 22,5 x 45mm pro 1 keystone přímý bílý
23100202	SXF-M-1-45-WH-P	Modul French style Solarix 45 x 45mm pro 1 keystone přímý bílý
23100203	SXF-M-2-45-WH-P	Modul French style Solarix 45 x 45mm pro 2 keystoney přímý bílý
23100204	SXF-M-2-45-WH-U	Modul French style Solarix 45 x 45mm pro 2 keystoney úhlový bílý
23100206	SXF-M-1-22,5-WH-U	Modul French style Solarix 22,5 x 45mm pro 1 keystone úhlový bílý
40020082	SXKJ-NA-BU	Rychlozařezávací kleště pro keystoney SXKJ-xx-yyy-BK-NA

