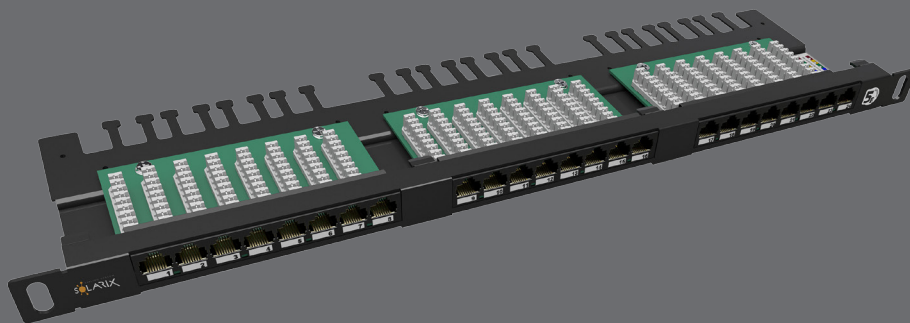


# 19" high-density patch panel Solarix 24x RJ45 CAT5E UTP s vyvazovací lištou 0,5U



Objednací kód:  
24000144

Typové označení:  
SX24HD-5E-UTP-BK

EAN čárový kód:  
8595684700039



## Klíčové vlastnosti

- Kvalitní nestíněný high-density patch panel kategorie 5E/Class D
- Určený pro provoz ethernetových protokolů, včetně 2.5GBASE-T a 5GBASE-T\*
- Součástí těla panelu je vyvazovací lišta
- Počet portů 24x RJ45 s krytím zlata 50 pin
- Duální IDC svorkovnice typu 110/Krone (značení svorkovnice dle T568A a T568B)
- Patch panel bez problémů splňuje požadavky z mezinárodních standardů ISO/IEC 11801, EN 50173 a ANSI/TIA 568.2-D
- Barva panelu je černá
- Velikost 0,5U – tj. bez problémů lze použít dva panely do 1U

## Kabelážní standardy

Obecné standardy	EN 50173-1, EN 50173-2, ISO/IEC 11801-1, ISO/IEC 11801-2 ANSI/TIA 568.2-D
Produktové standardy	EN 60603-7-2

## Podporované protokoly

	10BASE-T	100BASE-TX	1000BASE-T	2.5GBASE-T	5GBASE-T
Podpora protokolů u patch panelu SX24HD-5E-UTP-BK	ANO	ANO	ANO	ANO*	ANO*

\*) Úspěšnost provozu a dosažená vzdálenost se u protokolů 2.5GBASE-T a 5GBASE-T může lišit podle typu a kvality instalace.

## Podporované PoE

	802.3af	802.3at
Typ PoE	Typ 1	Typ 2
Maximální napájecí proud na pár	350 mA	600 mA
Počet napájených párů	2	2
Podpora PoE u patch panelu SX24HD-5E-UTP-BK	ANO	ANO



## Fyzické parametry

Konstrukce panelu	UTP
Počet portů	24x RJ45 8p8c
Min. životnost portu	1000 zapojení/odpojení
Krytí kontaktů	50 μin zlata
Svorkovnice	duální 110/Krone
Min. životnost svorkovnice	200 zařezání
Velikost a typ vodiče	AWG 26 – 22, drát
Materiál nekovových částí	FR plast podle UL94-0
Barva těla panelu	černá
Velikost	0,5U
Výška	22 mm
Šířka	484 mm
Hloubka	101,5 mm

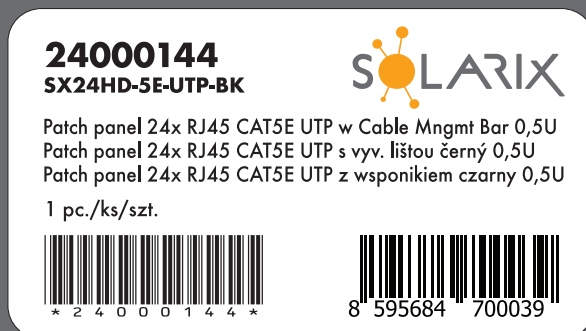
## Provoz a skladování

Max. provozní vlhkost	93%
Provozní teplota	-10 až 60 °C
Skladovací teplota	-40 až 70 °C

## Logistické parametry

Velikost balení panelu (v x š x h)	35 mm x 540 mm x 125 mm, kartónový box
Váha balení	0,9 kg
Obsah balení	1x patch panel, 4x montážní sada M6, 24x stahovací páska
Přepavní master balení	14x panel
Velikost master balení (v x š x h)	240 mm x 550 mm x 270 mm, kartónový box
Značení šarže	ano (na produktu, balení panelu i na přepravním master balení)
Typ čárového kódu šarže a obj. kódu	IDAutomation Code 39, specifikace dle ANSI/ISO/AIM
Typ EAN kódu	EAN-13

## Štítek patch panelu



## Záruky Solarix

Standardní záruka	5 let
Systémová záruka	30 let



## Související produkty

Objednací kód	Typové označení	Popis
27655141	SXKD-5E-UTP-PVC	Instalační kabel Solarix CAT5E UTP PVC Eca 305m/box
27655150	SXKD-5E-UTP-PVC	Instalační kabel Solarix CAT5E UTP PVC Eca 500m/box
27655151	SXKD-5E-UTP-PVC	Instalační kabel Solarix CAT5E UTP PVC Eca 1000m/cívka
27724130	SXKD-5E-UTP-PVC	Instalační kabel Solarix CAT5E UTP PVC Eca 100m/box
27724119	SXKD-5E-UTP-LSOH	Instalační kabel Solarix CAT5E UTP LSOH Dca-s 1,d2,a1 305m/box
27724125	SXKD-5E-UTP-LSOH	Instalační kabel Solarix CAT5E UTP LSOH Dca-s 1,d2,a1 500m/box
27655171	SXKD-5E-UTP-LSOH	Instalační kabel Solarix CAT5E UTP LSOH Dca-s 1,d2,a1 1000m/cívka
27724131	SXKD-5E-UTP-LSOH	Instalační kabel Solarix CAT5E UTP LSOH Dca-s 1,d2,a1 100m/box
27655191	SXKD-5E-UTP-PE	Instalační kabel Solarix CAT5E UTP PE Fca venkovní 305m/box
27655196	SXKD-5E-UTP-PEG	Instalační kabel Solarix CAT5E UTP PE Fca venkovní GELOVÝ 305m/box