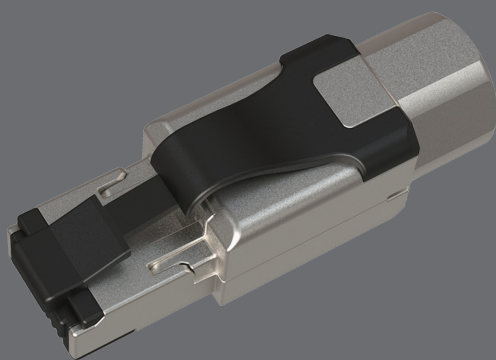


Univerzální MPTL konektor Solarix CAT6A STP RJ45 samořezný



Objednací kód:
11910005

Typové označení:
SXRJ45-6A-STP-BK-SA-N

EAN čárový kód:
8595684705058



Klíčové vlastnosti

- Robustní a vysoce spolehlivý konektor kategorie 6A/Class E_A
- Určený pro provoz ethernetových protokolů, včetně 2.5GBASE-T, 5GBASE-T a 10GBASE-T
- Velmi jednoduchá a rychlá instalace, samořezná svorkovnice pro vodiče typu drát i lica (AWG 26-23)
- Pro stíněné kabely do celkového Ø od 6,0 mm do 8,0 mm s vodiči do Ø 1,5 mm (včetně PE izolace)
- Kontakty konektoru jsou pozlacené vrstvou 50 μin
- Konektor bez problémů splňuje požadavky z mezinárodních standardů ISO/IEC 11801, EN 50173 a ANSI/TIA 568.2-E a je vhodný pro použití v MPTL (Modular Plug Terminated Link) topologii
- Barva konektoru je černá (plastové části) a stříbrná (kovové tělo)
- Délka je 44,1 mm

Kabelážní standardy

Obecné standardy

EN 50173-1, EN 50173-2, ISO/IEC 11801-1, ISO/IEC 11801-2, ANSI/TIA 568.2-E

Produktové standardy

EN 60603-7-51, IEC 60512-99-002

Podporované protokoly

	10BASE-T	100BASE-TX	1000BASE-T	2.5GBASE-T	5GBASE-T
Podpora protokolů u konektoru SXRJ45-6A-STP-BK-SA-N	ANO	ANO	ANO	ANO	ANO

Podporované PoE

	802.3af	802.3at
Typ PoE	Typ 1	Typ 2
Maximální napájecí proud na pár	350 mA	600 mA
Počet napájených párů	2	2
Podpora PoE u konektoru SXRJ45-6A-STP-BK-SA-N	ANO	ANO



Fyzické parametry

Konstrukce konektoru	STP, rozebíratelný
Typ konektoru	RJ45 8p8c
Min. životnost kontaktů	1 000 zapojení/odpojení
Krytí kontaktů	50 μin zlata
Svorkovnice	samořezná
Velikost a typ vodiče	AWG 26 – 23, drát i licna
Velikost kabelu	min. Ø 6,0 mm, max. Ø 8,0 mm
Max. velikost vodiče (vč. izolace)	Ø 1,5 mm
Barva konektoru	černá (plastové části) a stříbrná (kovové tělo)
Délka	44,1 mm

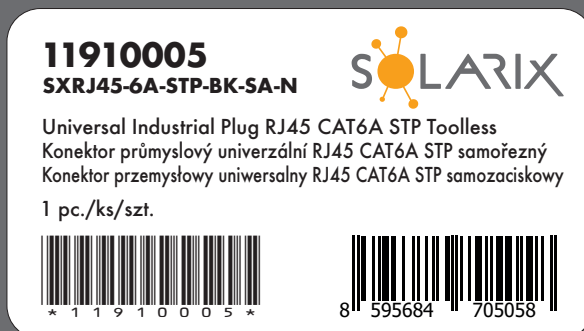
Instalace a skladování

Provozní teplota	-25 až 70 °C
Skladovací teplota	-40 až 70 °C
Max. provozní vlhkost	93%

Logistické parametry

Velikost balení konektoru (v x š x h)	165 mm x 90 mm x 15 mm, plastový sáček
Váha balení	20 g
Obsah balení	1 x konektor
Přepavní master balení	280x konektor
Přepavní vnitřní balení	70x konektor
Velikost master balení (v x š x h)	230 mm x 515 mm x 400 mm, kartónový box
Značení šarže	ano (na produktu, jeho balení i na přepravním master balení)
Typ čárového kódu šarže a obj. kódu	IDAutomation Code 39, specifikace dle ANSI/ISO/AIM
Typ EAN kódu	EAN-13

Štítek konektoru



Záruky Solarix

Standardní záruka **5 let**



Související produkty

Objednací kód	Typové označení	Popis
26000025	SXKD-6A-STP-LSOH	Instalační kabel Solarix CAT6A STP LSOH Dca-s1,d2,a1 500m/cívka
26000037	SXKD-6A-STP-LSOH-B2ca	Instalační kabel Solarix CAT6A STP LSOH B2ca-s1,d1,a1 500m/cívka
26000038	SXKD-6A-FFTP-LSOH	Instalační kabel Solarix CAT6A FFTP LSOH Dca-s2,d2,a1 500m/cívka
26000039	SXKD-6A-UTP-LSOHFR-B2ca	Instalační kabel Solarix CAT6A UTP LSOHFR B2ca-s1,d1,a1 500m/cívka
26000040	SXKD-6A-STP-PE	Instalační kabel Solarix CAT6A STP PE Fca 500m/cívka
27000007	SXKD-7-SSTP-LSOH	Instalační kabel Solarix CAT7 SSTP LSOH Cca-s1,d1,a1 1000 MHz 500m/cívka
27000010	SXKD-7-SSTP-LSOHFR-B2ca	Instalační kabel Solarix CAT7 SSTP LSOHFR B2ca-s1,d1,a1 1000 MHz 500m/cívka
27000022	SXKD-7A-1200-SSTP-LSOHFR-B2ca	Instalační kabel Solarix CAT7A SSTP LSOHFR B2ca-s1,d1,a1 1200 MHz 500m/cívka

