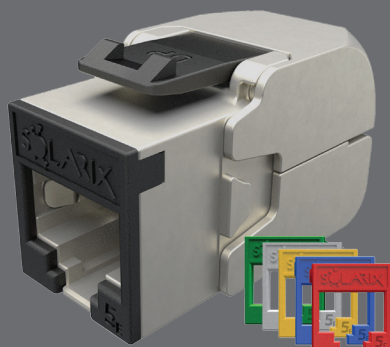


Keystone Solarix CAT5E STP RJ45 samořezný barevné moduly



Objednací kód:
25286707

Typové označení:
SXKJ-5E-STP-RAL-SA

EAN čárový kód:
8595684704907



Klíčové vlastnosti

- Kvalitní stíněný keystone kategorie 5E/Class D
- Určený pro provoz vysokorychlostních ethernetových protokolů, včetně 2.5GBASE-T a 5GBASE-T*
- Velmi jednoduchá a rychlá instalace bez zdrhovací pásky, samořezná svorkovnice
- Inovativní GROUND LOCK mechanismus, který umožňuje spolehlivé propojení stínění keystone se stíněním instalačního kabelu
- Unikátní COMPACT HD design, který je vhodný i pro ty nejnáročnější použití, včetně modulárních high-density panelů a zásuvek
- Nově vyvinutá krytka SECURE CAP s mapou zapojení a integrovanou kabelovou pojistkou
- Keystone bez problémů splňuje požadavky z mezinárodních standardů ISO/IEC 11801, EN 50173 a ANSI/TIA 568.2-D
- Barva keystone je černá (vnitřní část) a stříbrná (kovové tělo)
- Pro lepší identifikaci portů a přehlednější management v rozvaděči je díky systému RAL FIT možné u keystone zvolit barvu přední masky
- K dispozici je maska v základní černé barvě, v balení se pak nachází masky s obvyklými barvami patch kabelů - tj. červená, modrá, žlutá, zelená a šedá

Kabelážní standardy a technologie

| | |
|----------------------|--|
| Obecné standardy | EN 50173-1, EN 50173-2, ISO/IEC 11801-1, ISO/IEC 11801-2, ANSI/TIA 568.2-D |
| Produktové standardy | EN 60603-7-5 |
| Technologie keystone | GROUND LOCK, COMPACT HD, SECURE CAP, RAL FIT |

Podporované protokoly

| | 10BASE-T | 100BASE-TX | 1000BASE-T | 2.5GBASE-T | 5GBASE-T |
|---|----------|------------|------------|------------|----------|
| Podpora protokolů u keystone SXKJ-5E-STP-RAL-SA | ANO | ANO | ANO | ANO* | ANO* |

*) Úspěšnost provozu a dosažená vzdálenost se u protokolů 2.5GBASE-T a 5GBASE-T může lišit podle typu a kvality instalace.



Podporované PoE

| | 802.3af | 802.3at |
|--|---------|---------|
| Typ PoE | Typ 1 | Typ 2 |
| Maximální napájecí proud na pár | 350 mA | 600 mA |
| Počet napájených párů | 2 | 2 |
| Podpora PoE u keystoneu SXXJ-5E-STP-RAL-SA | ANO | ANO |

Fyzické parametry

| | |
|----------------------------|---|
| Konstrukce keystoneu | STP |
| Počet portů | 1 x RJ45 8p8c |
| Min. životnost portu | 1 000 zapojení/odpojení |
| Krytí kontaktů | 50 μm zlata |
| Svorkovnice | samořezná |
| Min. životnost svorkovnice | 200 zařezání |
| Velikost a typ vodiče | AWG 26 – 22, drát |
| Materiál nekovových částí | FR plast podle UL94-0 |
| Barva těla keystoneu | černá (vnitřní část) a stříbrná (kovové tělo) |
| Barvy masky keystoneu | černá, červená, modrá, žlutá, zelená a šedá |

Instalace a skladování


| | |
|-----------------------|--------------|
| Provozní teplota | -10 až 60 °C |
| Skladovací teplota | -40 až 70 °C |
| Max. provozní vlhkost | 93 % |

Logistické parametry

| | |
|---------------------------------------|---|
| Velikost balení keystoneu (v x š x h) | 145 mm x 90 mm x 20 mm, plastový sáček |
| Váha balení | 30 g |
| Obsah balení | 1x keystone, 1x plastová krytka SECURE CAP s mapou zapojení, 6x barevná maska RAL FIT (černá, červená, modrá, žlutá, zelená a šedá) |
| Přepavní master balení | 280x keystone |
| Velikost master balení (v x š x h) | 230 mm x 515 mm x 400 mm, kartónový box |
| Značení šarže | ano (na produktu, jeho balení i na přepravním master balení) |
| Typ čárového kódu šarže a obj. kódu | IDAutomation Code 39, specifikace dle ANSI/ISO/AIM |
| Typ EAN kódu | EAN-13 |


Štítek keystoneu


25286707
SXXJ-5E-STP-RAL-SA



Keystone Solarix CAT5E STP RJ45 Colour Modules Toolless
Keystone Solarix CAT5E STP RJ45 barevné moduly samořezný
Keystone Solarix CAT5E STP RJ45 samozaciskowy

1 pc./ks/szt.


* 2 5 2 8 6 7 0 7 *


8 595684 704907

Záruky Solarix

| | |
|-------------------|--------|
| Standardní záruka | 5 let |
| Systémová záruka | 30 let |



Související produkty

| Objednací kód | Typové označení | Popis |
|---------------|-------------------------|--|
| 27655142 | SXKD-5E-FTP-PVC | Instalační kabel Solarix CAT5E FTP PVC Eca 305m/box |
| 27655144 | SXKD-5E-FTP-PVC | Instalační kabel Solarix CAT5E FTP PVC Eca 500m/box |
| 27655147 | SXKD-5E-FTP-LSOH | Instalační kabel Solarix CAT5E FTP LSOH Dca-s 1,d2,a1 305m/box |
| 27655152 | SXKD-5E-FTP-LSOH | Instalační kabel Solarix CAT5E FTP LSOH Dca-s 1,d2,a1 500m/cívka |
| 27655153 | SXKD-5E-FTP-LSOHFR-B2ca | Instalační kabel Solarix CAT5E FTP LSOHFR B2ca-s 1,d1,a1 500m/cívka |
| 27655192 | SXKD-5E-FTP-PE | Instalační kabel Solarix CAT5E FTP PE Fca 305m/box |
| 27655195 | SXKD-5E-FTP-PE-SAM | Instalační kabel Solarix CAT5E FTP PE Fca samonosný 305m/cívka |
| 27655197 | SXKD-5E-FTP-PVC+PE | Instalační kabel Solarix CAT5E FTP PVC+PE Fca dvojitý plášť 305m/cívka |
| 24000100 | SX24M-O-STP-BK-UNI-N | Modulární neosazený patch panel Solarix 24 portů 1U |
| 23100101 | SX9-1-0-WH | Zásuvka modulární Solarix pro 1 keystone pod omítku bílá |
| 23100102 | SX9-2-0-WH | Zásuvka modulární Solarix pro 2 keystoney pod omítku bílá |
| 23100103 | SX9-3-0-WH | Zásuvka modulární Solarix pro 3 keystoney pod omítku bílá |
| 23100201 | SXF-M-1-22,5-WH-P | Modul French style Solarix 22,5 x 45mm pro 1 keystone přímý bílý |
| 23100202 | SXF-M-1-45-WH-P | Modul French style Solarix 45 x 45mm pro 1 keystone přímý bílý |
| 23100203 | SXF-M-2-45-WH-P | Modul French style Solarix 45 x 45mm pro 2 keystoney přímý bílý |
| 23100204 | SXF-M-2-45-WH-U | Modul French style Solarix 45 x 45mm pro 2 keystoney úhlový bílý |
| 23100206 | SXF-M-1-22,5-WH-U | Modul French style Solarix 22,5 x 45mm pro 1 keystone úhlový bílý |
| 28320xxx | C5E-315GY-yyMB | Patch kabel CAT5E SFTP yy (délka) šedý snag-proof |
| 28430xxx | C5E-315BU-yyMB | Patch kabel CAT5E SFTP yy (délka) modrý snag-proof |
| 28440xxx | C5E-315YE-yyMB | Patch kabel CAT5E SFTP yy (délka) žlutý snag-proof |
| 28450xxx | C5E-315GR-yyMB | Patch kabel CAT5E SFTP yy (délka) zelený snag-proof |
| 28460xxx | C5E-315RD-yyMB | Patch kabel CAT5E SFTP yy (délka) červený snag-proof |

