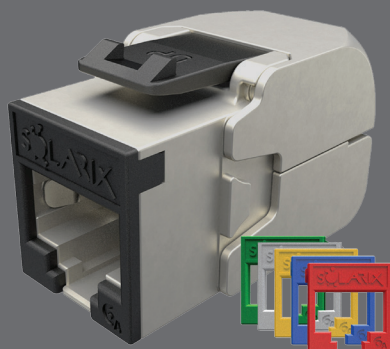


# 10G keystone Solarix CAT6A STP RJ45 samořezný barevné moduly



Objednací kód:  
25286907

Typové označení:  
SXKJ-10G-STP-RAL-SA

EAN čárový kód:  
8595684704921



## Klíčové vlastnosti

- Kvalitní stíněný keystone kategorie 6A/Class E<sub>A</sub> s vynikající odolností proti cizímu přeslechu
- Určený pro provoz vysokorychlostních ethernetových protokolů, včetně 10GBASE-T
- Velmi jednoduchá a rychlá instalace bez zdrhovací pásky, samořezná svorkovnice
- Inovativní GROUND LOCK mechanismus, který umožňuje spolehlivé propojení stínění keystone se stíněním instalačního kabelu
- Unikátní COMPACT HD design, který je vhodný i pro ty nejnáročnější použití, včetně modulárních high-density panelů a zásuvek
- Nově vyvinutá krytka SECURE CAP s mapou zapojení a integrovanou kabelovou pojistkou
- Keystone bez problémů splňuje požadavky z mezinárodních standardů ISO/IEC 11801, EN 50173 a ANSI/TIA 568.2-D
- Barva keystone je černá (vnitřní část) a stříbrná (kovové tělo)
- Pro lepší identifikaci portů a přehlednější management v rozvaděči je díky systému RAL FIT možné u keystone zvolit barvu přední masky
- K dispozici je maska v základní černé barvě, v balení se pak nachází masky s obvyklými barvami patch kabelů - tj. červená, modrá, žlutá, zelená a šedá
- Tento keystone byl testován u nezávislé testovací laboratoře FORCE TECHNOLOGY v certifikačním programu EC VERIFIED na úrovni Component Level, a to včetně 4PPoE (tj. IEEE 802.3bt)

## Kabelážní standardy

Obecné standardy	EN 50173-1, EN 50173-2, ISO/IEC 11801-1, ISO/IEC 11801-2, ANSI/TIA 568.2-D
Produktové standardy	EN 60603-7-51, IEC 60512-99-002
Testovací autorita	FORCE TECHNOLOGY
Certifikační program	EC VERIFIED, úroveň Component Level
Technologie keystoneu	GROUND LOCK, COMPACT HD, SECURE CAP, RAL FIT

## Podporované protokoly

	10BASE-T	100BASE-TX	1000BASE-T	2.5GBASE-T	5GBASE-T	10GBASE-T
Podpora protokolů u keystoneu SXKJ-10G-STP-RAL-SA	ANO	ANO	ANO	ANO	ANO	ANO



## Podporované PoE

	802.3af	802.3at	802.3bt	802.3bt
Typ PoE	Typ 1	Typ 2	Typ 3	Typ 4
Maximální napájecí proud na pár	350 mA	600 mA	600 mA	960 mA
Počet napájených párů	2	2	4	4
Podpora PoE u keystoneu SXXJ-10G-STP-RAL-SA	ANO	ANO	ANO	ANO

## Fyzické parametry

Konstrukce keystoneu	STP
Počet portů	1x RJ45 8p8c
Min. životnost portu	1 000 zapojení/odpojení
Krytí kontaktů	50 µin zlata
Svorkovnice	samořezná
Min. životnost svorkovnice	200 zařezání
Velikost a typ vodiče	AWG 26 – 22, drát
Materiál nekovových částí	FR plast podle UL94-0
Barva těla keystoneu	černá (vnitřní část) a stříbrná (kovové tělo)
Barvy masky keystoneu	černá, červená, modrá, žlutá, zelená a šedá

## Instalace a skladování


Provozní teplota	-10 až 60 °C
Skladovací teplota	-40 až 70 °C
Max. provozní vlhkost	93 %

## Logistické parametry

Velikost balení keystoneu (v x š x h)	145 mm x 90 mm x 20 mm, plastový sáček
Váha balení	30 g
Obsah balení	1x keystone, 1x plastová krytka SECURE CAP s mapou zapojení, 6x barevná maska RAL FIT (černá, červená, modrá, žlutá, zelená a šedá)
Přepavní master balení	280x keystone
Velikost master balení (v x š x h)	230 mm x 515 mm x 400 mm, kartónový box
Značení šarže	ano (na produktu, jeho balení i na přepravním master balení)
Typ čárového kódu šarže a obj. kódu	IDAutomation Code 39, specifikace dle ANSI/ISO/AIM
Typ EAN kódu	EAN-13


## Štítek keystoneu


**25286907**  
**SXXJ-10G-STP-RAL-SA**



10G Keystone CAT6A STP RJ45 Colour Modules Toolless  
10G keystone CAT6A STP RJ45 barevné moduly samořezný  
10G keystone CAT6A STP RJ45 samozaciskowy

1 pc./ks/szt.

 \* 2 5 2 8 6 9 0 7 \*

 8 595684 704921

## Záruky Solarix

Standardní záruka	5 let
Systémová záruka	30 let





Uvědomujeme si důležitost pravidelné kontroly kvality produktů Solarix, které naši zákazníci používají ve svých sítích. Proto necháváme naše produkty pravidelně testovat u nezávislé laboratoře FORCE TECHNOLOGY. Certifikáty vydané touto testovací autoritou jsou důležitou součástí produktové podpory systému Solarix a zákazníkům garantují spolehlivost našich produktů. Stejně tak je tomu i u keystoneu SXKJ-10G-STP-RAL-SA, který byl otestován laboratoří FORCE v rámci certifikačního programu EC VERIFIED, a to včetně 4PPoE.

## Související produkty

Objednací kód	Typové označení	Popis
26000025	SXKD-6A-STP-LSOH	Instalační kabel Solarix CAT6A STP LSOH Dca-s1,d2,a1 500m/cívka
26000037	SXKD-6A-STP-LSOH-B2ca	Instalační kabel Solarix CAT6A STP LSOH B2ca-s1,d1,a1 500m/cívka
26000038	SXKD-6A-FFTP-LSOH	Instalační kabel Solarix CAT6A FFTP LSOH Dca-s2,d2,a1 500m/cívka
26000040	SXKD-6A-STP-PE	Instalační kabel Solarix CAT6A STP PE Fca 500m/cívka
27000007	SXKD-7-SSTP-LSOH	Instalační kabel Solarix CAT7 SSTP LSOH Cca-s1,d1,a1 1000 MHz 500m/cívka
27000010	SXKD-7-SSTP-LSOHFR-B2ca	Instalační kabel Solarix CAT7 SSTP LSOHFR B2ca-s1,d1,a1 1000 MHz 500m/cívka
24000100	SX24M-0-STP-BK-UNI-N	Modulární neosazený patch panel Solarix 24 portů 1U
23100101	SX9-1-0-WH	Zásuvka modulární Solarix pro 1 keystone pod omítku bílá
23100102	SX9-2-0-WH	Zásuvka modulární Solarix pro 2 keystoney pod omítku bílá
23100103	SX9-3-0-WH	Zásuvka modulární Solarix pro 3 keystoney pod omítku bílá
23100201	SXF-M-1-22,5-WH-P	Modul French style Solarix 22,5 x 45mm pro 1 keystone přímý bílý
23100202	SXF-M-1-45-WH-P	Modul French style Solarix 45 x 45mm pro 1 keystone přímý bílý
23100203	SXF-M-2-45-WH-P	Modul French style Solarix 45 x 45mm pro 2 keystoney přímý bílý
23100204	SXF-M-2-45-WH-U	Modul French style Solarix 45 x 45mm pro 2 keystoney úhlový bílý
23100206	SXF-M-1-22,5-WH-U	Modul French style Solarix 22,5 x 45mm pro 1 keystone úhlový bílý
28770xxx	C6A-315GY-yyMB	Patch kabel CAT6A SFTP LSOH yy (délka) šedý non-snag-proof
28830xxx	C6A-315BU-yyMB	Patch kabel CAT6A SFTP LSOH yy (délka) modrý non-snag-proof
28840xxx	C6A-315YE-yyMB	Patch kabel CAT6A SFTP LSOH yy (délka) žlutý non-snag-proof
28850xxx	C6A-315GR-yyMB	Patch kabel CAT6A SFTP LSOH yy (délka) zelený non-snag-proof
28860xxx	C6A-315RD-yyMB	Patch kabel CAT6A SFTP LSOH yy (délka) červený non-snag-proof

